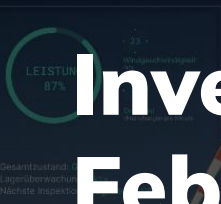




Investoren Update Februar 2026



WARNUNG -
KEIN HELM ERKANNT

Februar 2026

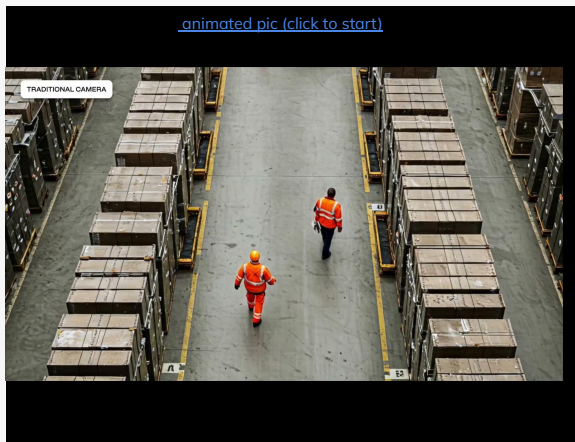
Disclaimer

Diese Präsentation wurde zur Information von Investoren erstellt und kann zukunftsgerichtete Aussagen über die Staige One AG & Staige Gruppe enthalten. Solche zukunftsgerichteten Aussagen beruhen auf bestimmten Annahmen und Erwartungen zum Zeitpunkt der erstmaligen Erstellung dieser Präsentation. Sie sind daher mit Risiken und Unsicherheiten behaftet und die tatsächlichen Ergebnisse können erheblich von den zukunftsgerichteten Aussagen abweichen. Eine Vielzahl dieser Risiken und Ungewissheiten sind von Faktoren abhängig, die außerhalb des Einflussbereichs der Staige One AG liegen und die aus heutiger Sicht nicht mit Sicherheit abgeschätzt werden können. Zu diesen Faktoren gehören zukünftige Marktbedingungen und wirtschaftliche Entwicklungen, das Verhalten anderer Marktteilnehmer sowie rechtliche und politische Entscheidungen. Die Staige One AG ist nicht verpflichtet, Berichtigungen dieser zukunftsgerichteten Aussagen zu veröffentlichen, um tatsächliche Ergebnisse oder Umstände widerzuspiegeln, die nach der Veröffentlichung dieses Materials eintreten können.

Diese Präsentation wurde ausschließlich zu Informationszwecken erstellt. Sie stellt weder ein Angebot zum Verkauf noch eine Aufforderung zum Kauf oder zur Zeichnung von Wertpapieren in irgendeinem Land, einschließlich den Vereinigten Staaten, dar. Diese Präsentation enthält kein öffentliches Angebot von Aktien; es wird kein Emissionsmemorandum veröffentlicht.

AI-Powered Video Capture & Analysis

From Sports to Industrial Applications



Staige One AG is an innovative technology company specializing in AI-driven camera and software solutions. We develop and distribute intelligent camera systems that autonomously capture visual data and analyze it using Artificial Intelligence. Originally developed for field sports, this proven technology is now expanding into industrial and retail applications.

Our Edge-AI camera systems automate monitoring, analysis, and data collection with high security and data protection standards, even in demanding environments, addressing the problem of cost-intensive, error-prone, and data protection-problematic manual monitoring processes. Staige's targeted market in the industrial segment is still very fragmented and believed to provide huge potential.

Investment Case:

Staige ... started in Sports in 2017

...gained extensive experience in KI-powered video capture and analysis

...built many applications in Sports reaching from soccer to riding & GER to CN

...has a stable and supporting investor base

...transferred experience to industrial applications in 2025

...generated a customer / project pipeline of > €6m within 8 months

...targets to scale customized solutions into licensed hard- and software core products for standard use-cases

...plans to double sales and reach break-even already in 2026

-> Extra funds would be used to execute pipeline within next 6-12 months

! Unique investment opportunity ahead of planned break-through

Das Team

Management



Jan Taube, CEO

Vorstand der Staige One AG

Mitgründer, Geschäftsführer und Gesellschafter der Staige GmbH & AG. Zuvor war er Direktor für Vertrieb und Marktentwicklung bei Eurowings. Abschluss in Sportökonomie und Management und ehemaliger Profi-Eishockeyspieler. Weitreichendes Netzwerk im Sportbereich

Kaufmännische, strategische und technische Expertise



Marvin Baudewig, CTO

Geschäftsführer der Staige GmbH

Mitgründer, Geschäftsführer und Gesellschafter der Staige GmbH & AG. Davor war er Head of Development bei mifitto. Master der Ingenieurinformatik im Bereich Intelligente Technische Systeme.

 **Staige One AG**

Holding

100%

 **Staige GmbH**

Operatives Geschäft

Aufsichtsrat



Prof. Dr. Volker Gruhn

Mitgründer und Aufsichtsratsvorsitzender der adesso SE. Inhaber des Lehrstuhls für Software Engineering für Informatik an der Universität Duisburg- Essen



Thomas Treß

Finanzvorstand der BVB AG und zuständig für Finanzen, Organisation, Recht & IT. Dipl.-Kaufmann, ausgebildeter Steuerberater und Wirtschaftsprüfer



Matthias Loh

Geschäftsführer und Eigentümer unterschiedlicher Beteiligungsgesellschaften (u.a. Malo Industriebeteiligungen GmbH, Schulo GmbH)

Staige stehen starke Unternehmerpersönlichkeiten mit großem Erfahrungsschatz zur Seite

Meilensteine und Erfolgsgeschichte

Etablierte Marktpräsenz:

Gegründet 2017 und seit 2023 börsennotiert. DACH / LU & China



Praxiserprob:

Über 280.000 Live Übertragungen. 1.200 Spiele pro Wochenende



Breites Lösungsportfolio:

Vom Sport zum Industriesektor – umfassende Edge-KI-Lösungen für diverse Branchen.



Wurzeln in Deep-Tech:

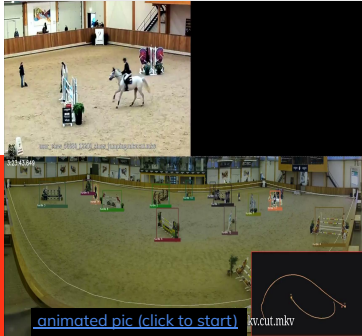
Entstehung aus KI-gestützter Sport-Liveübertragung / Patentierte Hardware

adesso

Strategische Allianz:

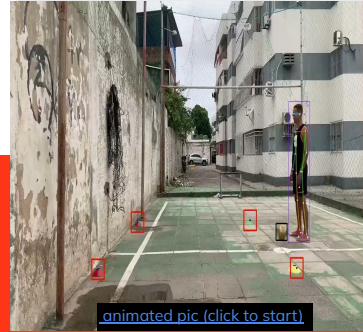
Strategische Beteiligung der adesso SE für gebündelte IT-Expertise und Stabilität.

Von Sport zu Industrie: Intelligente KI-Analyse für jede Branche



Objektverfolgung

Verfolgung relevanter Objekte in Echtzeit mit hoher Genauigkeit.



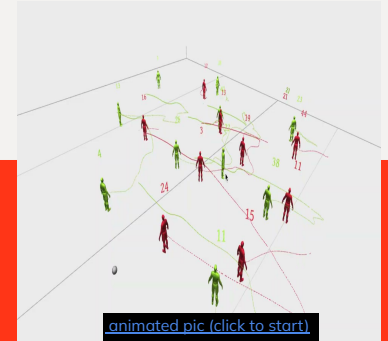
Positionsdaten

Erfassung exakter Positionsdaten von Personen, Maschinen oder Produkten



Erkennung

von Objekten, Personen und spezifischen Ereignissen für sofortige, verwertbare Erkenntnisse.



Virtueller Top-View (2D)

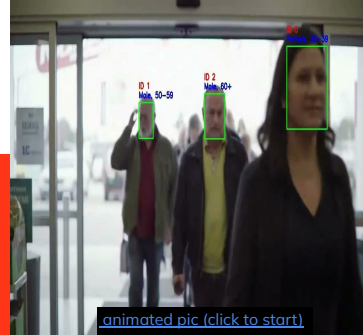
Bereitstellung einer klaren, intuitiven Draufsicht für schnelle Übersicht und bessere Orientierung.

Von Sport zu Industrie: Intelligente KI-Analyse für jede Branche



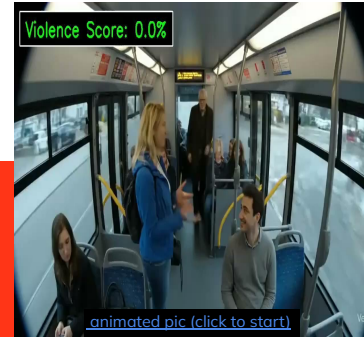
Perimeterschutz-/ Arbeitssicherheit

Erhöhung der Sicherheit durch automatische Überwachung von (Arbeits-)Bereichen und frühzeitige Warnung bei potenziell unerlaubten oder gefährlichen Situationen.



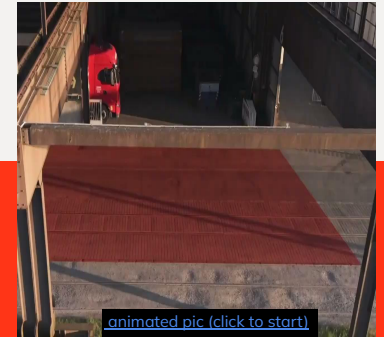
Personenzählung

Exakte Erfassung und Analyse von Personenströmen für bessere Planung, Sicherheit und Effizienz (z.B. in der Marketing-Erfolgsmessung).



Gewalterkennung

Früherkennung aggressiver Handlungen oder ungewöhnlicher Bewegungsmuster zur schnellen Intervention und Prävention.
(v.a. im öffentlichen Raum und Verkehr)



Gefahrenerkennung

Identifikation potenzieller Risiken und unsicherer Verhaltensmuster in Echtzeit zur Vermeidung von Unfällen.

Aus dem Sport in die Industrie: **STAIGE FOR INDUSTRIES**

B2B KI-Lösungen & Hardware für intelligente Automatisierung in Industrie und Handel

Staige USP

Nutzung der Erfahrung aus der Entwicklung eines KI- und Kamera-Ökosystems im Sport:

➔ Erfahrung im Bereich der Bildgenerierung mittels diverser Hardware-Lösungen sowie Auswertung der Bilder unter Anwendung von KI-Algorithmen

➔ Ergänzung mit höchsten Sicherheits- und Datenschutzstandards zur Differenzierung mit amerikanischen und asiatischen Anbietern

(* Edge-KI-Ökosystem mit Funktionen für Anonymisierung und Sicherheit, die tief im System verankert sind, so dass Kundenanwendungen nur in isolierten, authentifizierten Docker-Umgebungen laufen)

Vertriebs- und Entwicklungspartner adesso SE

Großes Industrie-Netzwerk unseres Ankerinvestors öffnet Staige Türen und liefert Anwendungs- und Prozess-Know-How in vielen Branchen.

Staige hat Zugriff auf extensive Erfahrung und Ressourcen von adesso als internationaler Entwicklungspartner und Technologieberater auch für größere Kunden

adesso

Staige

Fokus

- Übertragung der Kompetenz von Sport auf Problemstellungen in Industrie und Handel: nicht nur Bilder liefern, sondern datengestützte Impulse und Entscheidungsunterstützung für Kunden
- Entwicklung eines Edge-KI-Systems, welches Situationen autonom interpretieren und Prozesse optimieren kann
- Fokussierung auf Bereiche der inneren und äußeren Sicherheit, das produzierende Gewerbe und den Handel
- Vermarktung als ganzheitlicher Lösungsanbieter für die Hardware-Auswahl (eigene oder Drittkameras), Edge-KI Entwicklung, Cloud- und Backend-Integration, Web-UIs und Dashboards, Betrieb & Support
- Über Beratung und (Einzel-)Kundenprojekte/ POCs skalierbare Branchen-Lösungen entwickeln

Market Opportunity

Market Size: Staige's targeted market in the industrial segment is still very fragmented and believed to provide huge potential. Only the market for AI-supported video surveillance is a dynamic growth market where forecasts show an increase from 3.90 billion Euros in 2024 to 12.46 billion Euros in 2030, with an annual growth rate (CAGR) of 21.3% from 2025 to 2030 ¹⁾. This market is attractive as it is driven by advancing digitalization and the need for more efficient surveillance solutions.

Market Focus: Currently, Staige focuses on the following main areas:

1. **Perimeter Monitoring:** Intrusion Prevention, Prevention of Unauthorized Actions/ Activities
2. **Public Security:** Area Surveillance, Violence and Threat Detection
3. **Marketing Data Generation/ Performance Measurement:** Flow Analysis, Contact Counting
4. **Industrial Process Control:** Production Surveillance, Quality Control (QC), Workplace Safety

€3.90B

2024 Market Size

AI-supported video surveillance
market

€12.46B

2030 Projection

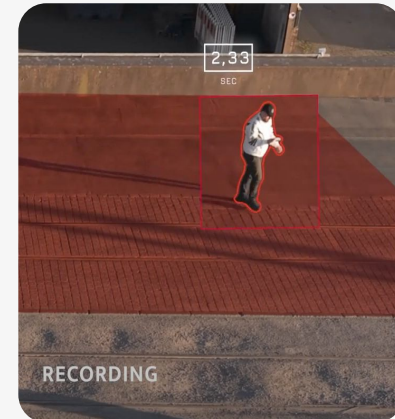
Expected market growth

21.3%

CAGR

CAGR from 2025 to 2030

Market Trends: Increasing digitalization, the need for automation, heightened security and regulatory compliance requirements, and the necessity of data protection-compliant solutions play into Staige's hands. Our Edge-AI technology, coupled with a focus on privacy and security, ideally positions us within these trends.



¹⁾ <https://www.marketsandmarkets.com/Market-Reports/ai-in-video-surveillance-market-84216922.html>

Marktinfos, erste Einordnung, Use-Cases: AI Edge Kameras

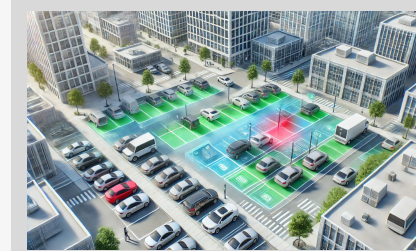
Der Markt für **KI-gestützte Videoüberwachung** wächst rasant. Laut einer Analyse von MarketsandMarkets wird erwartet, dass der Markt von **3,90 Milliarden Euro im Jahr 2024 auf 12,46 Milliarden Euro im Jahr 2030** ansteigt, was einer durchschnittlichen jährlichen Wachstumsrate (CAGR) von 21,3 % im Zeitraum von 2025 bis 2030 entspricht.

Bis 2025 werden **64 % aller weltweit ausgelieferten Netzwerkkameras KI-fähig** sein, was die Integration von KI in Videoüberwachungssysteme weiter vorantreibt.

Zudem wird geschätzt, dass die **globale installierte Basis von Videoüberwachungskameras bis 2030 auf 1,2 Milliarden** ansteigen wird.

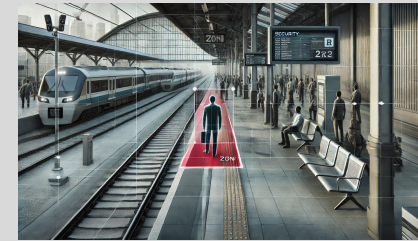
Staige USP liegt in der Überwachung von (großen) Flächen und Bereichen, ggfs. Outdoor oder in "schlechter Infrastruktur" (Strom & Internet) und Auswertung von Bildern, die mit diversen Methoden der Bildgenerierung erzeugt wurden. Staige hat in den letzten Jahren sehr viel Know How in diesem Bereich aus den Sportübertragungen aufgebaut. Als Unterscheidung zu asiatischen und amerikanischen Anbietern werden mit der Edge-KI-Plattform höchste Sicherheits- und Datenschutzstandards verwirklicht. Aufgrund der Partnerschaft zu adesso kann Staige dabei Use-Cases aus diversen Branchen identifizieren, Prozess- und Anwendungs-Know-How aufbauen und Lösungen erarbeiten.

Quellen: <https://www.marketsandmarkets.com/Market-Reports/ai-in-video-surveillance-market-84216922.html>
<https://www.abiresearch.com/press/new-advancements-in-ai-and-edge-computing-energize-commercial-video-surveillance-market-with-camera-installed-base-of-12-billion-in-2030>
<https://hailo.ai/de/resources/industries/security-de/a-practical-guide-to-edge-ai-power-efficiency-2>



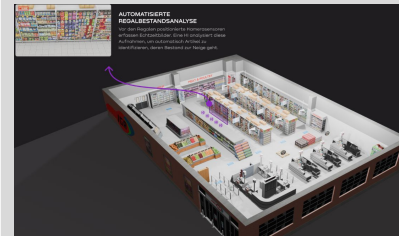
Perimeterüberwachung

Einbruchschutz, Verhinderung nicht autorisierter Handlungen



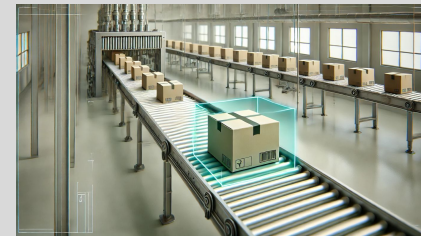
Sicherheit im öffentlichen Raum

Bereichsüberwachung
Gewalt-/ Gefahrenerkennung



Datengenerierung f. Marketing

Marketingernfolgsmessung
Flussanalysen, Kontaktzählung



Industrielle Prozesssteuerung

Produktionsüberwachung
Qualitätskontrolle,
Arbeitsicherheit

Competitive Landscape

Competitor Analysis: In sports automation, competitors include Pixellot, Veo or Spiideo. In the industrial sector, we compete with traditional video surveillance systems and emerging AI solutions from large corporations and startups.

The market for Computer Vision (Capture & Analysis) is growing rapidly and is still very fragmented. Staige's current market feedback shows that often only narrow applications exist and rarely provide a complete solution to the given use-case.

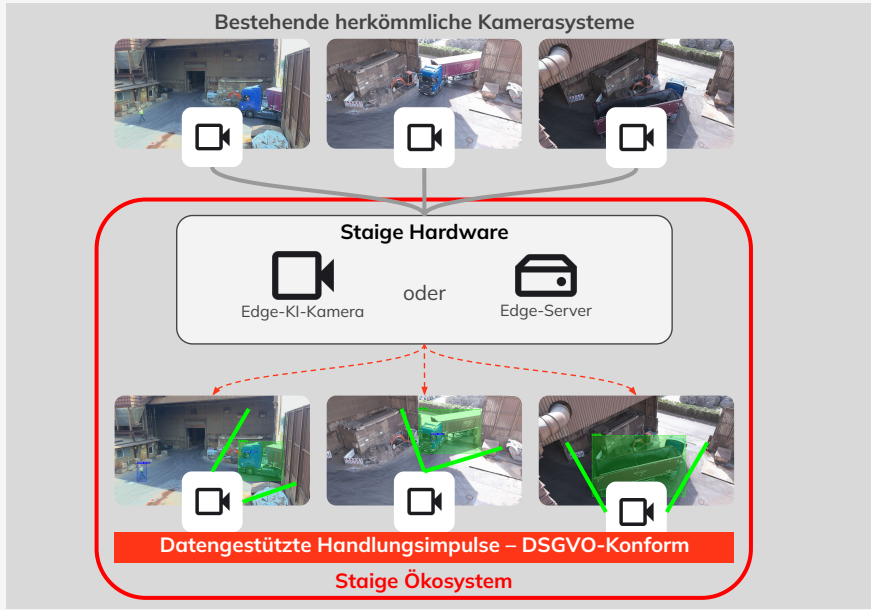
Competitive Advantage: Our proprietary AI and camera ecosystem, deeply embedded security and data protection standards (Edge-AI with anonymization), and proven expertise in image generation and AI algorithm application form a strong competitive advantage. A working software platform, independent from specific hardware requirements and a deep and broad expertise in state-of-the-art AI tools to analyze provided video are the basis of its solutions.

The strategic partnership with adesso SE also offers unique access to industrial know-how and network. Staige also distinguishes itself through its specific combination of Edge-AI, focus on data protection, ability to monitor large areas with poor infrastructure, and the established partnership with adesso SE while we act with an extremely agile, lean team of AI, hard- and software engineering experts.

Staige Ökosystem als Lösung für diverse Anwendungen

Staige transformiert bestehende passive Kamerasysteme in intelligente, proaktive Überwachungslösungen. Die Kundensysteme werden durch die Staige Plattform "intelligent".

- **Nahtlose Systemintegration:** Einfache Integration in bestehende IT-Infrastrukturen und Datensysteme für vollen Nutzen bestehender Bild-Daten.
- **Flexibilität in der Infrastruktur:** Wahlweise werden Staige Edge-KI-Kameras ergänzt oder vorhandene IP-Kameras über Edge-Server integriert.
- **Autonome Situationserkennung:** Edge-KI-Systeme interpretieren visuelle Daten autonom und in Echtzeit, basierend auf hinterlegten Anforderungen.
- **Datengestützte Impulse:** präzise, handlungsrelevante Erkenntnisse werden geliefert, die direkt in die Prozesse fließen.
- **Konsolidierung in einer Plattform:** Bestehende oder neue, unterschiedlichen KI-Lösungen werden in einer zentralen Plattform zusammengeführt.
- **Einheitliches Dashboard:** Staige bietet ein intuitives Dashboard, das als zentrale Anlaufstelle für alle KI-Insights dient und komplexe Informationen übersichtlich visualisiert.
- **DSGVO-Konformität:** Durch lokale Edge-KI-Verarbeitung verlassen Rohdaten das System nicht, was höchste Datenschutzstandards gewährleistet.
- **Performante Software Architektur:** Viele Streams in einem Lagebild, Parallele Echtzeit-Analyse von Video-Streams durch diverse KI-Anwendungen, Anpassungsfähiges User Interface, Kundenspezifische Handlungsimpulse/ -notifikationen



Produkt 1 - 'Staige Security': Aktiver, KI basierter Perimeterschutz

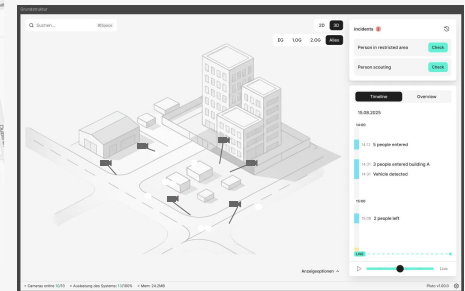
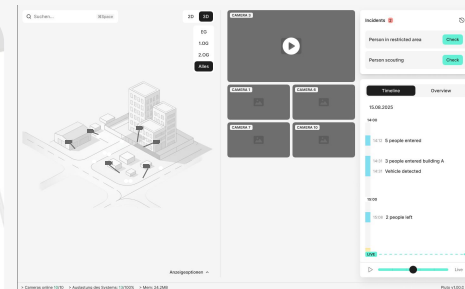
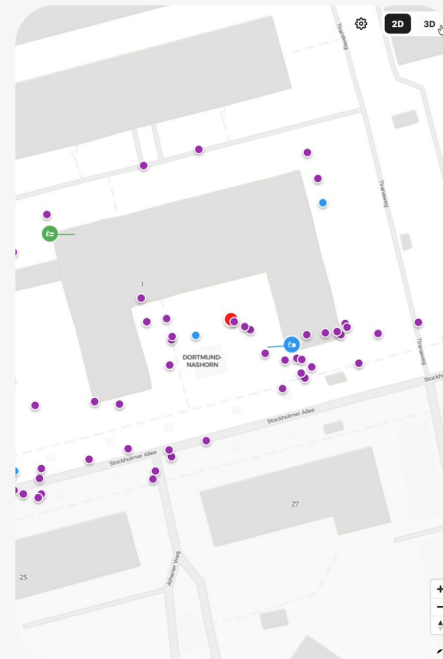
Staige transformiert bestehende passive Kamerasysteme in intelligente, proaktive Überwachungslösungen. Durch KI-Algorithmen werden Videostreams automatisch analysiert, um den Schutz vor Einbrüchen, Vandalismus, und sonstige Gefahren zu erhöhen. Gleichzeitig bietet die Software-Plattform ein zentrales User-Interface für die Darstellung aller Streams in einem integrierten Lagebild.

Lösung

- Verarbeitung der vorhandenen Kamera-Bildsignale mittels KI
- Erstellung einer KI-basierten Situationsbeschreibung
- Zusammenführung von erkannten Entitäten (Personen, Fahrzeuge o.Ä.) in einheitlichem Kartenraum/ als Lagebild
- Nicht biometrisches Tracking von Personenbewegungen
- KI-Regel-basierte Erkennung von z.B. Gefahrensituationen und unerlaubtem Zugang in definierten Bereichen in Echtzeit
- Echtzeit Benachrichtigungs-Funktionalität an verantwortliche Mitarbeiter basierend auf definierten Situationen



Staige plant, nach erfolgreicher Installation der ersten Systeme, die Software-Plattform als Lizenzprodukt bzw. SAAS-Lösung zu vermarkten.

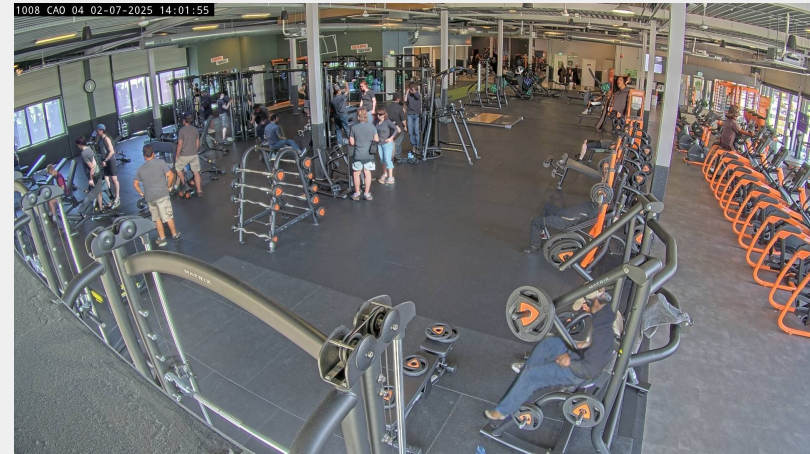


Produkt 2 - 'Violence Detection': Gewalterkennung / bewusstlose Personen

Stalge transformiert bestehende passive Kamerasysteme in intelligente, proaktive Überwachungslösungen. Durch KI-Algorithmen werden Videostreams automatisch analysiert, um z.B. potentielle Gewaltsituationen oder Bedrohungsszenarien bzw. bewusst- oder reglose Personen in zu erkennen und entsprechende Notifikationen an Überwachungspersonal in Echtzeit zu übermitteln.

Referenzprojekt über die adesso NL für eine personallose **Fitnessstudiokette.**

- Das dabei aufgebaute Know-how kann auch für den Einsatz in Bussen genutzt werden.
- Die aktuellen Modelle basieren auf kundenspezifischen Daten und können nicht für das Training wiederverwendet werden. Daher benötigen wir Daten aus dem konkreten Anwendungsfall.
- Mittels neu entwickelter KI-Modelle kann Gewalt anhand von diversen auswertbaren Parametern mit einer hohen Wahrscheinlichkeit erkannt werden.
- Unerwünschte "Fehlalarme" werden auf ein Minimum reduziert.
- Zahlreiche Anwendungsfälle für die automatische Überwachung im öffentlichen Raum (u.a. Bahnhöfe, Plätze, Busse, Bahnen, etc.)



Beispielansicht aus einem Fitnessstudio (Alle Personen wurden digital ersetzt.)



KI Ausgabe basierend auf künstlich erstellten Videomaterial

Ergebnisentwicklung 2023 - 2025

Hauptentwicklungen 2025

- EBITDA weiter verbessert, v.a. durch Kostensenkungen (u.a. -10 FTE).
- Bereich Sport unter Plan aufgrund der geringeren Umsätze mit Lizenz-Partnern und einem schwachen Bestandsgeschäft
- Geburt Staige Industries & Wandel der Firma zum KI-Dienstleister außerhalb des Sports
- Staige Industries Pipeline in 8 Monaten auf 6,1 Mio.€ aufgebaut
- Staige Software-Plattform und KI-Box entwickelt, um Kamera-Feeds mit KI Smart zu machen
- Erste PoC bei Industries gestartet → 128K Umsatz im Nov/Dez 2025)
- Vertriebliche Zusammenarbeit mit adesso etabliert
- Reitsport-Kamera entwickelt und verkauft

Ausblick

- Focus liegt auf Entwicklung und Abarbeitung der Industries-Pipeline
- Bereich Sport wird opportunistisch weitergeführt (Ausnahme Reitsport)
- Mittelfristige Skalierung der Umsätze mittels lizenzierbaren KI-Software-Produkten
- Ziel für 2026 ist der Einstieg in den Serienvertrieb eines ersten lizenzierten Produkts (erwartet: Perimeterschutz)

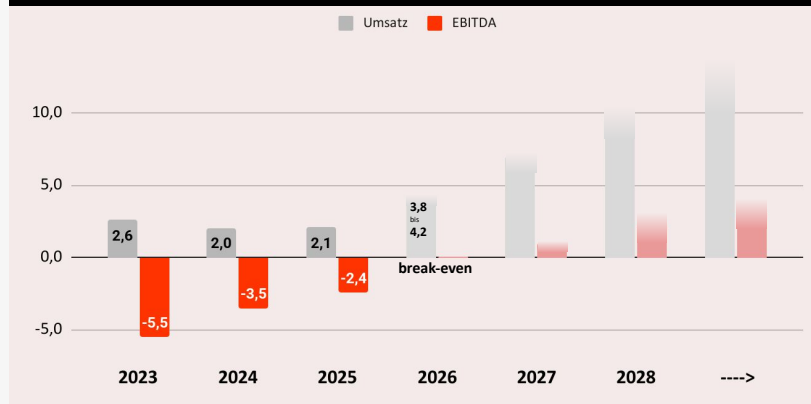
*) Geschäftsjahr 2025 noch vorläufig, ungeprüft

*) sowie Ausblick

GuV Staige Konzern 2023 - 2025 in Mio. Euro	2023	2024	2025 ^{*)}
	Ist	Ist	vorläufig
Gesamtumsatz (konsolidiert)	2,6	2,0	2,1
Materialaufwand	0,7	0,1	0,1
Personalaufwand	3,0	2,3	2,3
Aufwand Lease-Back Kamerasysteme ¹⁾	1,6	1,4	0,7
Sonstiger Aufwand	2,8	1,8	1,3
EBITDA	-5,5	-3,5	-2,4

1) Staige verkauft zur Finanzierung der Produktion produzierte Kamerasysteme an eine Leasinggesellschaft und mietet diese Systeme über einen Zeitraum von 3 Jahren zurück

Ausblick Umsatz und EBITDA



Staige Industries

Überblick Sales Pipeline Industries gesamt

Status Quo

- Erste PoCs abgeschlossen
- Weitere PoCs aktuell live sowie in Planung
- Aktuell sowohl Entwicklung von lizensierbaren Produkten als auch T&M Projekten
 - lizensierbaren Produkte: €3,2M (49 Opps)
 - T&M Projekte: €2,5M (22 Opps)
- Langfristiger Fokus auf Lizenz-Produkte um Skalierbarkeit zu gewährleisten

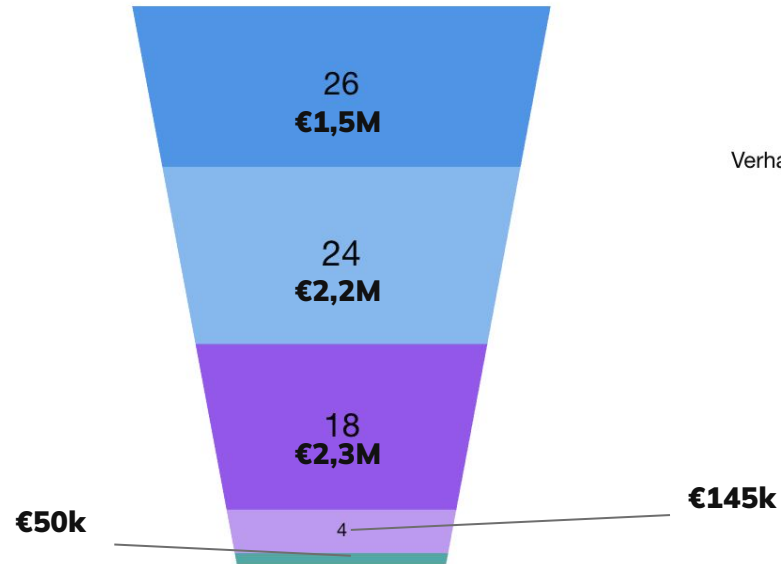
Fokus Themen

1. Perimeterschutz (37 Opps)
2. Gewalterkennung (3 Opps)
3. Personenzählung (6 Opps)
4. Sonstige
 - Handel (4 Opps)
 - Logistik (9 Opps)
 - Sonstiges (12 Opps)

Opps Industries

Gesamt: €6,1M

Datensatzzahl: 73

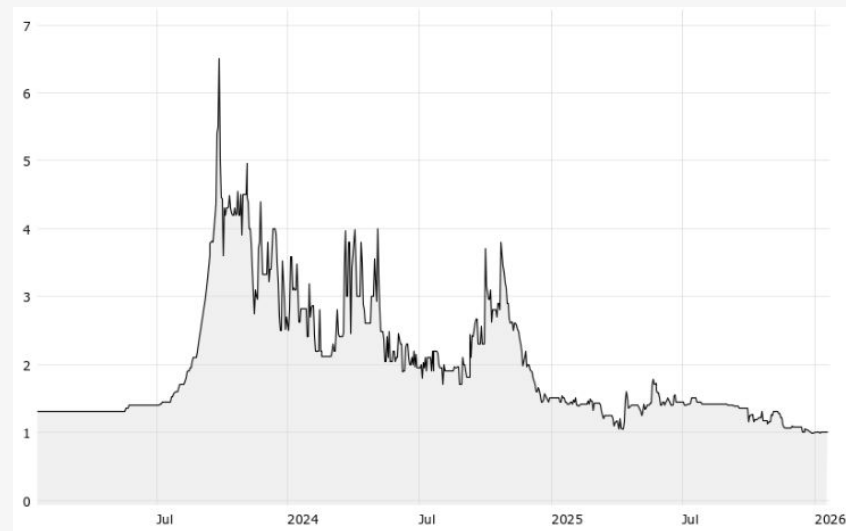


[Bericht anzeigen \(Opps Industries\)](#)

Stand: 12.01.2026, 17:10

AKTIE STAIGE ONE AG

WKN / ISIN	A3CQ5L / DE000A3CQ5L6
Segment	Primärmarkt der Börse Düsseldorf
Grundkapital	EUR 7,57 Mio
Aktueller Kurs (Xetra, Stand: 13.02.2026)	EUR 0,97
Market Cap	ca. EUR 7,31 Mio.
Wesentliche Aktionäre	adesso SE BVB Malo Industriebeteiligungen GmbH



Quelle: Kursentwicklung letzte 3 Jahre, Staige One AG, Börse Düsseldorf

	
mwb Research Update, 11.09.2025: Kursziel 3,30 €, Speculative Buy	SMC Research Update, 18.06.2025: Kursziel 4,10 €, Speculative Buy

Investment Case:

- Kapitalerhöhung ohne Bezugsrecht
- Volumen: ca. € 500 - 1.000 k
- Ankerinvestoren begrüßen zusätzliche Aktionäre
 - -> unterstützen aber den geplanten Roll-Out des Staige Industry Geschäftsmodells notfalls auch ohne zus. Kapital